

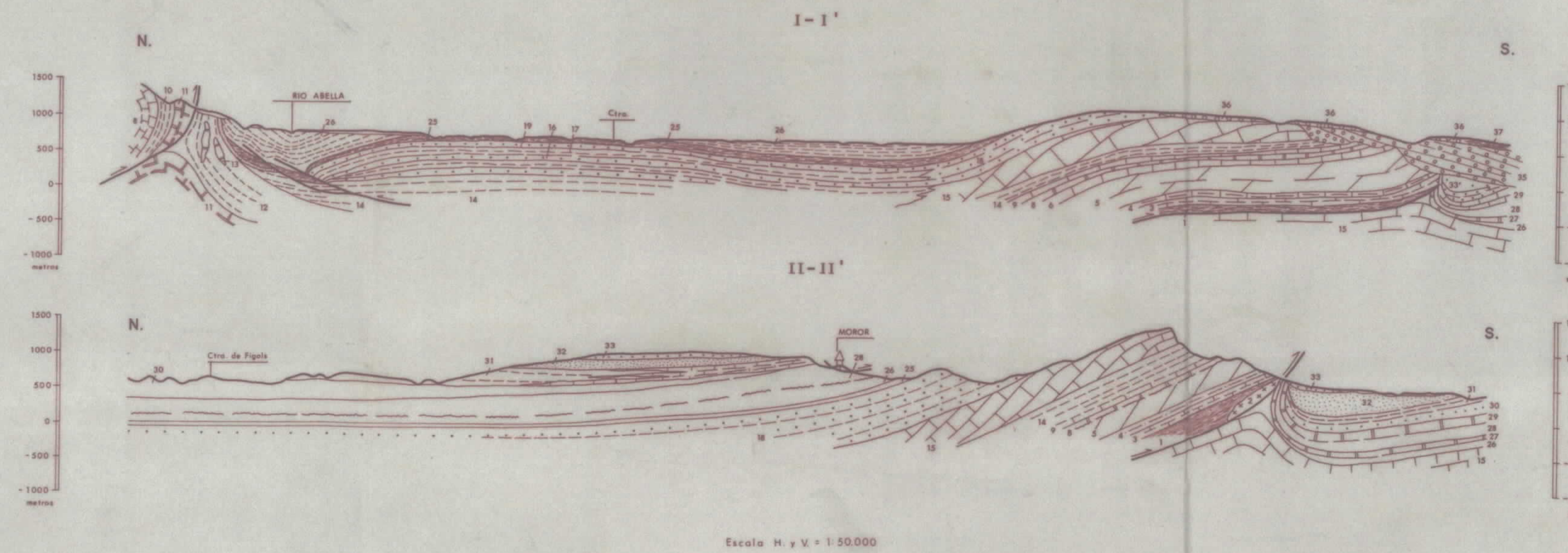
LEYENDA

HOLOCENO POSTGLACIAL	47	48	49
PLEISTOCENO (EPISODIOS PUNTALES)			
WURM	45	43	46
RISS	42	44	50
MINDEL	39	39	41
GUENZ	38	39	51
OLIGOCENO	36	37	
EOCENO SUP.	34	35	
EOCENO INFERIOR			
	32		
	31		
	30		
	29		
PALEOCENO			
	28		
	27		
	25		
MAASTRICHTENSE			
	23		
	22		
	21		
	20		
	19		
CAMPANIENSE SUP.			
	17		
	16		
CAMPANIENSE			
	15		
SANTONIENSE SUP.			
	14		
SANTONIENSE MEDIO			
	13		
SANTONIENSE INF.			
	11		
CONIACIENSE			
	10		
CONIAC-SANT. INF.			
	9		
CENO SUP. - TURON. INF.			
	8		
CRETACIO INFERIOR			
	6		
	5		
JURASICO			
	4		
	3		
TRIASICO			
	1		

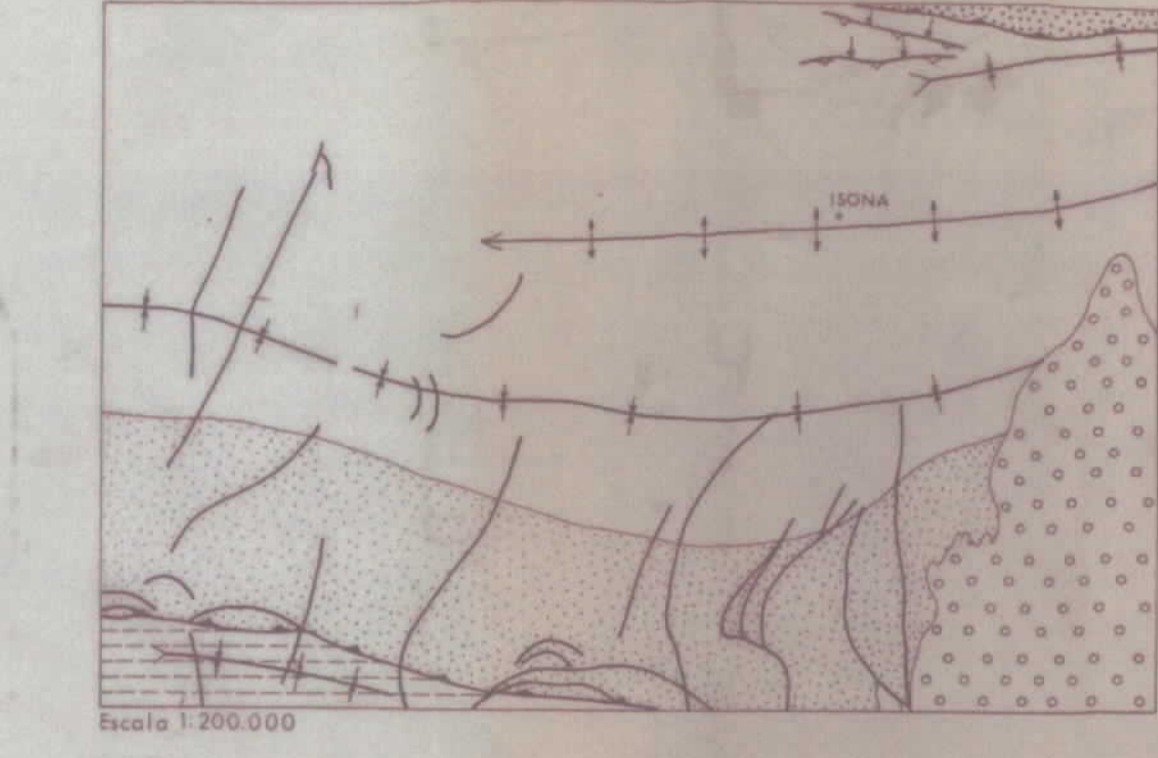
1. Pelitas y evaporitas.
2. Oolitas.
3. Calizas con braquiopodos.
4. Pelitas con braquiopodos.
5. Dolomitas.
6. Calizo e indiferenciado en el Montsec.
7. Margas del Albarracín en el extremo NE.
8. Calizas con *Prævalvulites* y calizas con *Filoniceras*.
9. Margas y calizas con *Rudistes* (Sierra del Montsec).
10. Margas nodulosas en la base, calcarenitas con *Leptæna*.
11. Calizas con *rudistes* y *rudistes*.
12. Margas y 13. Dolomitas calizas con *rudistes* y *rudistes*.
13. Dolomitas calizas con *rudistes* y *rudistes*.
14. Margas nodulosas.
15. Calizas y calcarenitas (Sierra del Montsec).
16. Areniscas de Serra Mitjana.
17. Margas de Siat.
18. En el Montsec areniscas y calcarenitas.
19. Calcarenitas.
20. Margas nodulosas.
21. Areniscas y calcarenitas.
22. Areniscas.
23. Pelitas calcíferas con *gasteropodos*.
24. Pelitas calcíferas con *gasteropodos*.
25. (Barremiense rta) Pelitas y canales de areniscas y conglomerados.
26. (Barremiense rta) Pelitas y canales de areniscas.
27. Lantignoles de calizas micíticas, los del techo presentan *Murchisonium*.
28. (Barremiense rta) Pelitas con canales de areniscas y conglomerados.
29. Conglomerados molíticos abatales de Hostal Rog y de la base de Benavent.
30. Conglomerados molíticos abatales de Hostal Rog y de la base de Benavent.
31. Al N del Montsec, areniscas y pelitas marrocas de Montferrer. Al E areniscas dolomitas de L'Anella.
32. Al N del Montsec, areniscas y pelitas marrocas de Montferrer. Al S, pelitas de La Planera.
33. Al N del Montsec, pelitas con Turritellas. Al S, areniscas dolomitas de La Baciola.
34. Calizas con Alveolinas.
35. Conglomerados molíticos abatales de origen piroclástico.
36. Conglomerados molíticos abatales de origen piroclástico.
37. Areniscas y pelitas de la parte distal de los abatales.
38. Conglomerados molíticos abatales de origen piroclástico.
39. Conglomerados molíticos abatales de origen piroclástico.
40. Depósitos fluviales de procedencia piroclástica y de procedencia interna (T_1) Conglomerados y arenas.
41. Depósitos fluviales de procedencia piroclástica y de procedencia interna (T_2) Conglomerados y arenas.
42. Depósitos fluviales de procedencia piroclástica y de procedencia interna (T_3) Conglomerados y arenas y arcillas.
43. Depósitos fluviales de procedencia piroclástica y de procedencia interna (T_4) Conglomerados y arenas y arcillas.
44. Depósitos fluviales de procedencia piroclástica y de procedencia interna (T_5) Conglomerados y arenas y arcillas.
45. Depósitos fluviales de procedencia piroclástica y de procedencia interna (T_6) Conglomerados y arenas y arcillas.
46. Depósitos fluviales de procedencia piroclástica y de procedencia interna (T_7) Conglomerados y arenas y arcillas.
47. Depósitos fluviales de procedencia piroclástica y de procedencia interna (T_8) Conglomerados y arenas y arcillas.
48. Depósitos fluviales de procedencia piroclástica y de procedencia interna (T_9) Conglomerados y arenas y arcillas.
49. Depósitos fluviales de procedencia piroclástica y de procedencia interna (T_{10}) Conglomerados y arenas y arcillas.
50. Depósitos fluviales de procedencia piroclástica y de procedencia interna (T_{11}) Conglomerados y arenas y arcillas.
51. Depósitos fluviales de procedencia piroclástica y de procedencia interna (T_{12}) Conglomerados y arenas y arcillas.



CORTES GEOLOGICOS



ESQUEMA TECTONICO



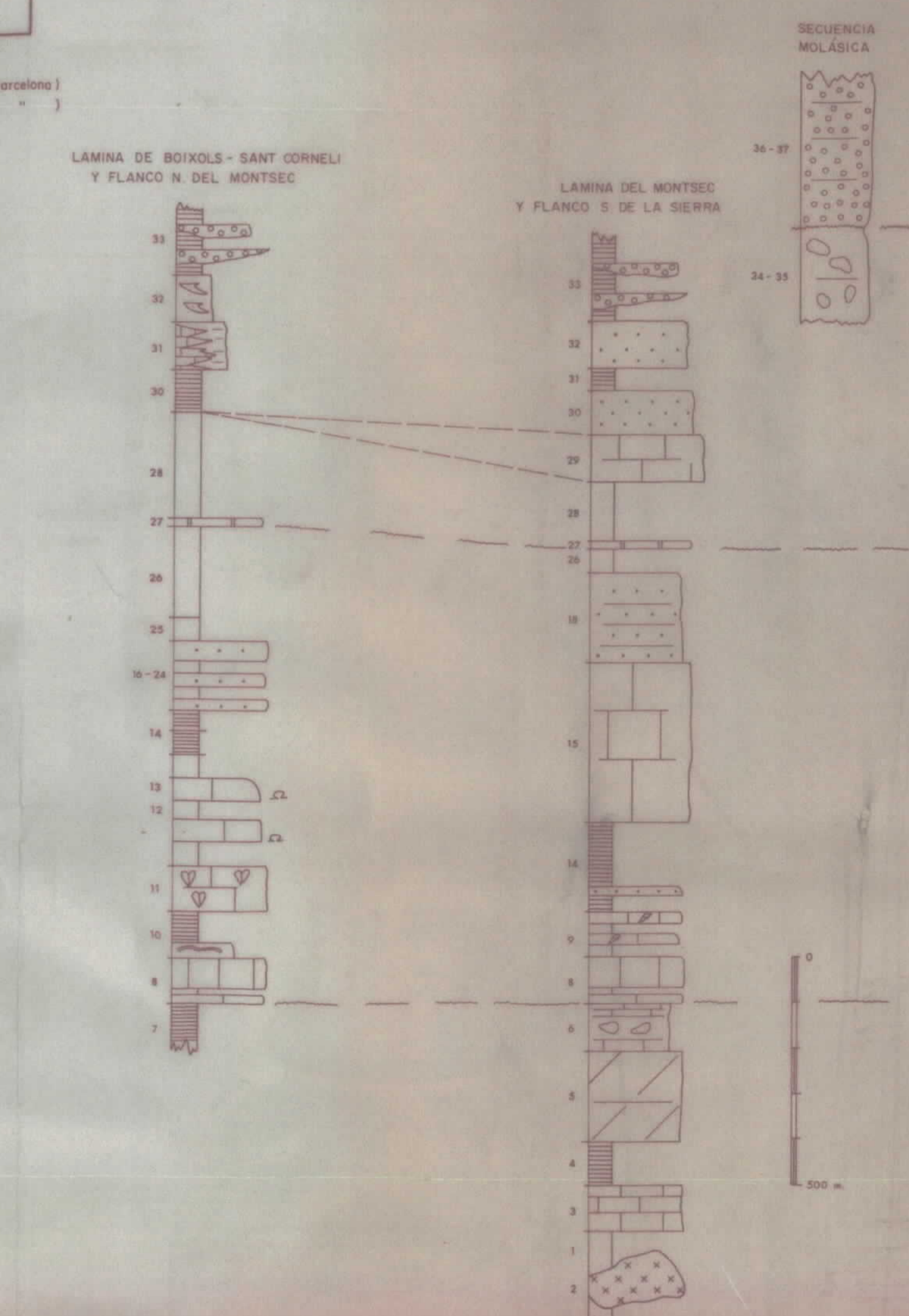
- Sequencia postalmeizica
- Lamina cabalgante de Bixols - Sant Corneli
- Lamina cabalgante del Montsec
- Sequencia postalmeizica de la Sierra de Bixols - Sant Corneli
- Sequencia postalmeizica de la lamina del Montsec

ESQUEMA REGIONAL



- Basamento hercínico
- Cuenca sinorogénica terciaria
- Mesozoico
- Cuenca terciaria y cuaternaria

COLUMNAS ESTRATIGRAFICAS



LEYENDA DEL MAPA DE MUESTRAS

- Punto de toma de muestra
- Fotografía panorámica y ángulo abarcado
- Fotografía puntual
- Situación de corte para columna estratigráfica

SIGNOS CONVENCIONALES

- Contacto discordante
- Contacto mecánico
- Contacto trascendental
- Contacto aproximado
- Dirección y buzamiento de las capas
- Falla
- Cobalgamiento
- Recoalgamiento
- Cobalgamiento ciego

NORMAS, DIRECCION Y SUPERVISION DEL I.T.G.E.
AÑO DE REALIZACION DE LA CARTOGRAFIA GEOLOGICA 1984
AUTORES: JOAN ROSELL SANUY (Univ. Autònoma de Barcelona)
DAVID GOMEZ-GRAS (I.T.G.E.)
SUPERVISION: VICENTE GABALDON (I.T.G.E.)